



SUNRISE
MEDICAL.

QUICKIE

KRYPTON R

Ref. 1/2020 (Obowiązuje do 31.12.2020)

Faktura dla:
Nazwa firmy /Nazwisko i imię:
Ulica:
Miasto: Kod pocztowy:
E-Mail:
Tel: Faks:



Dostarczyć do:
Nazwa firmy /Nazwisko i imię:
Ulica:
Miasto: Kod pocztowy:
E-Mail:
Tel: Faks:

Data zamówienia:
Zamówienie nr:
Ilość zamawiana:

Przeznaczony dla:
Nr zamówienia Sunrise:

Zamówienie Wycena Built 4 me

= Standard = Opcja płatna
 = Opcja bezpłatna

Nr art.: IC: 770 00 001

Maks. masa ciała użytkownika 125 kg
MASA CIAŁA UŻYTKOWNIKA **kg**

Obowiązkowa informacja, aby zagwarantować prawidłową konfigurację

Cena podstawowa brutto: 20 000 zł

KRYPTON R: KONFIGURACJA STANDARDOWA

KRYPTON R

- Wózek na sztywnej ramie
- Rama z włókna węglowego
- Oparcie z regulacją kąta
- Oparcie składane
- Regulowany środek ciężkości (COG)
- Regulowana wys. siedziska +/- 1cm
- Karbonowy wsporniki łączący ramę z rurką osi



Krypton R

● = Standard ○ = Opcja bezpłatna □ = Opcja płatna

POMIARY UŻYTKOWNIKA (wszystkie wartości bez poduszki)

WYBÓR SZEROKOŚCI SIEDZISKA - w mm; mierzona od zewnętrznej rury ramy do zewnętrznej rury ramy

320	340	360	380	400	420	440	460
○	○	○	○	○	○	○	○

WYBÓR GŁĘBOKOŚCI SIEDZISKA - w mm

340	360	380	400	420	440	460	480
○	○	○	○	○	○	○	○

WYBÓR WYSOKOŚCI SIEDZISKA Z PRZODU - zależy od wysokości kółek przednich, widelca i wysokości ramy
Rama wysoka jest o 40 mm wyższa od ramy niskiej

		Wysokość siedziska z przodu w mm															
		Widelec (długość)	Rama:	430	440	450	460	470	480	490	500	510	520	530	540	550	
wielkość kółka przedniego	3"	111 mm	niska	○	○	○											
		123 mm				○	○	○									
		Frog Leg						□	□								
		Jednoramienny		□	□	□											
	4"	111 mm	niska		○	○	○	○									
		123 mm				□	□	□	□								
		Frog Leg						□	□	□							
		Jednoramienny		□	□	□	□										
	5"	111 mm	niska					○	○	○							
		123 mm						□	□	□							
		Frog Leg								□	□						
		Jednoramienny						□	□	□							
6"	111 mm	wysoka								○	○	○					
	123 mm									□	□	□					
	Frog Leg											□	□	□			
	Jednoramienny										□	□	□				

WYBÓR WYSOKOŚCI SIEDZISKA Z TYŁU - zależy od średnicy kół tylnych

Wysokość siedziska z tyłu można regulować ± 10 mm.

Wysokość siedziska z tyłu może być o 0 cm do 110 mm niższa niż wysokość siedziska z przodu.

Uwaga: przy wysokości z tyłu 460 mm i więcej, szerokość pomiędzy osłonami bocznymi wzrasta o 350 mm

Wysokość siedziska z tyłu w mm

Koła tylne	380	390	400	410	420	430	440	450	460	470	480	490	500
24"	⊙ ⁽¹⁾	⊙ ⁽²⁾	⊙ ⁽²⁾	○	○	○	○	○	○	○	○	⊙ ⁽³⁾	
25"		⊙ ⁽¹⁾	⊙ ⁽²⁾	⊙ ⁽²⁾	○	○	○	○	○	○	○	○	⊙ ⁽³⁾

(1): Brak możliwości regulacji wysokości siedziska z tyłu

(2): Brak możliwości regulacji wysokości siedziska z tyłu w dół. Możliwa regulacja w górę tylko o +1 cm.

(3): Brak możliwości regulacji wysokości siedziska z tyłu w górę. Możliwa regulacja w dół tylko o -1 cm.

Należy stosować się do następującej metody pomiaru:

Na podstawie bogatego doświadczenia praktycznego zalecana jest przedstawiona poniżej metoda. W indywidualnych przypadkach dopuszczalne są odstępstwa.

Szerokość siedziska (SS):

- a) *Pomiar użytkownika:* Należy pozostawić wolną przestrzeń na osłonę boczną, aby wsunąć ją pionowo między biodro, a osłonę z każdej strony (w sumie ok. 10-20 mm).
- b) *Pomiar wózka:* Od zewnętrznej rurki ramy do zewnętrznej rurki ramy.

Głębokość siedziska (GS):

- a) *Pomiar użytkownika:* Przy siedzeniu prosto: należy pozostawić wolne miejsce na grubość 2-3 palców między przednią krawędzią tapicerki siedziska i dołem podkolanowym (ok. 30-60 mm). Należy uważać na regulowaną tapicerkę.
- b) *Pomiar wózka:* Od przedniej części rurki oparcia do przedniej części tapicerki siedziska.

Wysokość siedziska z przodu:

- a) *Pomiar użytkownika:* Przy siedzeniu z kątem 90° w kolanie: Od dołu podkolanowego do podeszwy butów.
- b) *Pomiar wózka:* Od przedniej krawędzi siedziska do podłoża.
(min. 30 mm dłuższe niż długość podudzia użytkownika)
Należy pamiętać o uwzględnieniu grubości poduszki.

Wysokość siedziska z tyłu:

- b) *Pomiar wózka:* Od tylnej krawędzi rurki siedziska do podłoża.
Uwaga: Maks. różnica wysokości siedziska pomiędzy przodem, a tyłem siedziska wynosi 130 mm.

Wysokość oparcia (WO):

- a) *Pomiar użytkownika:* Od siedziska, z uwzględnieniem poduszki, do punktu znajdującego się 10-20 mm poniżej łopatki.
- b) *Pomiar wózka:* Od tylnej krawędzi rurki siedziska do górnej krawędzi tapicerki oparcia.
Uwaga: Zdolność użytkownika do utrzymania prostej postawy podczas siedzenia ma duży wpływ na wysokość oparcia i dlatego wysokość ta może być bardzo różna.

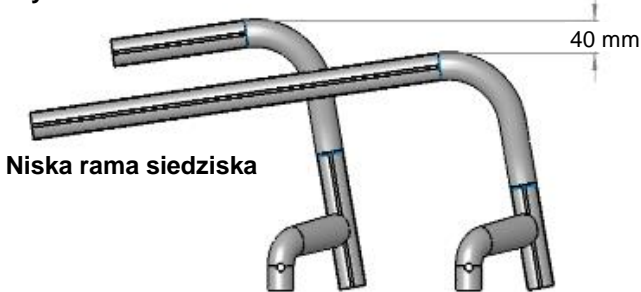
Kąt oparcia:

Uwaga: Wysokość oparcia zależy od stopnia niepełnosprawności.
0° to kąt prostopadły do ziemi. Ujemne kąty to kąty <90°, a dodatnie >90°.

Niska rama siedziska i Wysoka rama siedziska:

Rama wysoka jest o 40 mm wyższa niż rama niska. Można wybrać krótsze i lżejsze widełki, aby zminimalizować wagę wózka.

Wysoka rama siedziska



Dane techniczne:

Całkowita wysokość:	950 mm	Całkowita szerokość:	Pochylenie kół	24" koła tylne	25" koła tylne
Całkowita długość:	930 mm		0°:	SS + 170 mm	SS + 170 mm
Maks. szerokość cofania	700 mm		3°:	SS + 230 mm	SS + 240 mm
Maks. bezpieczne nachylenie	7°				
Waga wózka:	od 6,2 kg				
Waga po demontażu:	od 3,7 kg				
Waga najcięższej części:	2,1 kg				

Wszelkie zmiany konfiguracji mogą spowodować konieczność zmiany wysokości siedziska.

Tolerancja produkcyjna +/- 10 mm

WAGA

Chcemy być bardzo precyzyjni w kwestii wagi wózka. Następujące informacje stanowią sugestię doboru lekkich opcji w konfiguracji wózka Krypton R. Podpowiedzą, jak skonfigurować wózek o wadze 6,2 kg.

Konfiguracja wózka Krypton R: 6,2 kg Waga po demontażu: 3,7 kg

Rama: rama wysoka, 92°, taliowanie 30 mm, szerokość siedziska: 360 mm, głębokość siedziska: 400 mm. Wysokość siedziska: z przodu 470 mm, z tyłu 420 mm. Tapicerka siedziska "Airflow" super lekka.

Hamulec : lekki hamulec kompaktowy

Podnóżek: podnóżek rurowy



Oparcie: karbonowe oparcie, tapicerka EXO super lekka, bez rączek do prowadzenia

Oslony boczne: wąskie osłony boczne z włókna węglowego

Koła tylne: 24" koła Proton z ciągami aluminiowymi (malowane proszkowo lub anodowane) i oponami Schwalbe One

Widelce i kółka przednie: widelce Carbotecture 111 mm, 3" kółka przednie

Prosimy pamiętać o tolerancji produkcyjnej (wagi) w wysokości 5% (na: opony, kółka przednie, koła tylne itd.)

PRZEWODNIK - JAK SKONFIGUROWAĆ NAJLŹEJSZY WÓZEK KRYPTON R

Sunrise Medical oferuje szeroką gamę opcji do wyboru w wózku Krypton R. Jednakże każda z tych opcji dodatkowo podnosi wagę całkowitą wózka. W celu ułatwienia wyboru lekkich opcji wózka przy wypełnianiu formularza zamówienia oraz pomoc w skonfigurowaniu idealnie dobranego wózka, opcje zostały dodatkowo oznaczone symbolami:

- (L) dla opcji lekkich
- (+) dla opcji podnoszących wagę wózka o co najmniej 500 g w porównaniu do opcji lekkich

LEKKIE OPCJE W WÓZKU KRYPTON R

Opracowaliśmy kilka opcji dla wózka Krypton R, aby zaoszczędzić na wadze wózka bez utraty wygody w codziennym korzystaniu z wózka lub jego trwałości



Karbonowe oparcie (KRR030006): oparcie w całości wyprodukowane z włókna węglowego z wąsko rozstawionymi rurkami (20mm odstęp rurek od tapicerki) (-100 g w porównaniu do oparcia standardowego)



Tapicerka siedziska "Airflow" super lekka (KRR020019): w pełni regulowana tapicerka siedziska z kompozytowymi klipsami i lżejszymi paskami (maks. waga użytkownika 85 kg) (-100 g w porównaniu do tapicerki "airflow")



Tapicerka oparcia EXO super lekka (KRR030005): lżejsza wersja tapicerki oparcia EXO. Wyściółka piankowa typu EVA, pasy z regulacją, wycięcie tapicerki zakrywające rurki oparcia. (-160 g w porównaniu ze standardową tapicerką EXO)



Karbonowy wspornik łączący ramę z rurką osi (KRR070049): (tylko z pochYLENIEM kół 0°): przymocowany na klej do karbonowej rurki osi, brak możliwości regulacji szerokości toru (-160 g w porównaniu z opcjami KRR070600 / 603)

Krypton R

● = Standard ○ = Opcja bezpłatna □ = Opcja płatna

Cena brutto zł

TAPICERKI I PODUSZKI SIEDZISKA

Tapicerki siedziska

KRR020012	○ Tapicerka typu "airflow" z 1 kieszenią	0 zł
KRR020017	□ Tapicerka typu "airflow" z 2 kieszeniami	150 zł
KRR020018	□ Tapicerka typu "airflow" z 1 kieszenią i torbą na cewnik <i>(from SW 340mm)</i>	150 zł
KRR020019	□ Tapicerka typu "airflow" super lekka. Bez kieszeni, maks. waga użytkownika 85kg (1) (L)	370 zł
KRR020000	○ Bez tapicerki siedziska	0 zł

Poduszka siedziska z pokrowcem, czarna

Kompozyt piankowy (średnio miękka) Grubość	KRR020101	□ 30 mm	KRR020102	□ 50 mm	275 zł
Lateks (bardzo miękka) Grubość	KRR020103	□ 50 mm	KRR020104	□ 80 mm	275 zł

Poduszka siedziska z pokrowcem wodoodpornym/ przepuszczającym powietrze, czarna

Kompozyt piankowy (średnio miękka) Grubość	KRR020105	□ 30 mm	KRR020106	□ 50 mm	530 zł
Lateks (bardzo miękka) Grubość	KRR020107	□ 50 mm	KRR020108	□ 80 mm	530 zł

Poduszki JAY

JAY020002	□ JAY Basic	455 zł
JAY020003	□ JAY Soft Combi P	635 zł
JAY020001	□ JAY Easy Visco, zakrzywiona	890 zł
JAY020007	□ JAY Easy Fluid, zakrzywiona	1 015 zł
JAY020004	□ JAY Lite	1 100 zł

Akcesoria siedziska

KRR090018	□ Pas stabilizujący biodrowy (tylko ze standardowym oparciem)	190 zł
KRR020150	□ Dodatkowy pokrowiec na poduszkę	140 zł

OPARCIE

KRR030001	○ Standardowe oparcie (aluminiowe, czarne) Wybierz ustawienia fabryczne wysokości oparcia (mm). Regulacja wysokości możliwa w zakresach 250-300; 300-400; 400-450 mm.	<table border="1"> <thead> <tr> <th>250 - 300</th> <th>300 - 350</th> <th>350 - 400</th> <th>400 - 450</th> </tr> </thead> <tbody> <tr> <td>○ 250</td> <td>○ 300</td> <td>○ 350</td> <td>○ 400</td> </tr> <tr> <td>○ 275</td> <td>○ 325</td> <td>○ 375</td> <td>○ 425</td> </tr> <tr> <td>○ 300</td> <td>○ 350</td> <td>○ 400</td> <td>○ 450</td> </tr> </tbody> </table>	250 - 300	300 - 350	350 - 400	400 - 450	○ 250	○ 300	○ 350	○ 400	○ 275	○ 325	○ 375	○ 425	○ 300	○ 350	○ 400	○ 450	-
250 - 300	300 - 350	350 - 400	400 - 450																
○ 250	○ 300	○ 350	○ 400																
○ 275	○ 325	○ 375	○ 425																
○ 300	○ 350	○ 400	○ 450																
KRR030006	□ Karbonowe oparcie - stała wysokość, rurki oparcia bardzo blisko tapicerki, gumowy uchwyt "Krypton" (2) (L) Wybierz ustawienia fabryczne wysokości oparcia (mm). Brak możliwości regulacji wysokości.	<table border="1"> <tbody> <tr> <td>○ 250</td> <td>○ 325</td> <td>○ 400</td> </tr> <tr> <td>○ 275</td> <td>○ 350</td> <td>○ 425</td> </tr> <tr> <td>○ 300</td> <td>○ 375</td> <td>○ 450</td> </tr> </tbody> </table>	○ 250	○ 325	○ 400	○ 275	○ 350	○ 425	○ 300	○ 375	○ 450	1 330 zł							
○ 250	○ 325	○ 400																	
○ 275	○ 350	○ 425																	
○ 300	○ 375	○ 450																	
KRR030012	● Oparcie z regulacją kąta (nie składane)	<i>(-31° do +15°)</i> <i>(tylko anodowane w kolorze czarnym)</i>																	
KRR030015	○ Oparcie z regulacją kąta, składane	<i>(-31° do +15°)</i> <i>(tylko anodowane w kolorze czarnym)</i>	-																
KRR030102	□ Oparcie z regulacją kąta, podwójna blokada przy złożeniu, kolor: czarny Kolory: □ Pomarańczowy □ Srebrny □ Czerwony □ Niebieski	<i>(-31° to +15°)</i>	170 zł 50 zł																
	KRR030036 KRR030037 KRR030038 KRR030039																		

Rączki do prowadzenia - prosimy wybrać tylko jedną opcję

KRR030200	○ Bez rączek do prowadzenia	(L)	0 zł
KRR030201	○ Zintegrowane rączki do prowadzenia, długa rękojeść		0 zł
KRR030203	□ Składane rączki do prowadzenia	<i>(od wysokości oparcia 325mm)</i>	439 zł
KRR030204	□ Rączki do prowadzenia z regulacją wysokości (+)	<i>(tylko z oparciem standardowym; od wys. oparcia 325mm)</i>	559 zł
KRR030205	□ Rączki do prowadzenia z regulacją wysokości dla oparc JAY (+)	<i>(tylko z oparciem standardowym; od wys. oparcia 325mm)</i>	599 zł

Tapicerki oparcia

KRR030316	○ Tapicerka EXO, z włókna syntetycznego, wyściełana, regulowana, z 1 kieszenią, czarna Kolor lamówki: ● Czarny ○ Pomarańczowy ○ Srebrny ○ Czerwony ○ Niebieski	0 zł
KRR030317	□ Tapicerka EXO PRO, z włókna synt., wyściełana, reg., oddych., z tkaniny typu "spacer", z 1 kieszenią, czarna Kolor lamówki: ● Czarny ○ Pomarańczowy ○ Srebrny ○ Czerwony ○ Niebieski	399 zł -
KRR030005	□ Tapicerka EXO super lekka, z włókna syntetycznego, wyściełana, regulowana, czarna Kolor lamówki: ● Czarny ○ Pomarańczowy ○ Srebrny ○ Czerwony ○ Niebieski	(L) 399 zł
KRR030300	○ Bez tapicerki siedziska	0 zł

(1): Maks. waga użytkownika 85 kg, dostępne tylko do SS 400 mm

(2): Niedostępne: z rączkami do prowadzenia z regulacją wysokości, z oparciami JAY, z pasem stabilizującym
(L)= opcja lekka (+)= zwiększa wagę całkowitą wózka o 500 g

www.Sunrise-Medical.pl

© Sunrise Medical 2020 5/13

TAPICERKI I PODUSZKI SIEDZISKA



KRR020012 Tapicerka siedziska
typu "airflow"



KRR020019 Tapicerka siedziska
typu "airflow" super lekka

OPARCIA



KRR030006
Karbonowe oparcie



KRR030102
Oparcie z regulacją kąta, podwójna blokada
przy złożeniu



KRR030201
Rączki do prowadzenia z długą
rękojeścią



KRR030203
Rączki składane



KRR030204
Rączki z regulacją wysokości



KRR030316
Tapicerka EXO

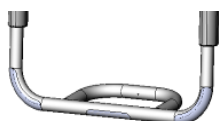


KRR030317
Tapicerka EXO PRO



KRR030005
Tapicerka EXO super lekka

PODNÓŻKI I PLATFORMY PODNÓŻKÓW



KRR050029
Lekki podnóżek rurowy



KRR050025
Lekki podnóżek z kompozytową
platformą podnóżka



KRR050026
Lekki podnóżek z platformą
podnóżka z włókna węglowego



KRR050125
Podnóżek sportowy typu
"Performance" z
regulacją kąta i
alumiową płytą
podnóżka



KRR050127
Podpora ustawiająca stopy

Krypton R

● = Standard ○ = Opcja bezpłatna □ = Opcja płatna

Cena brutto zł

OPARCIA I AKCESORIA JAY - tylko ze standardowym oparciem (+)

Jay 3 Back - płytki kontur

Środkowa część odcinka piersiowego kręgosłupa:	<input type="checkbox"/> JAY030010 Średnie - 340 mm	<input type="checkbox"/> JAY030033 Wysokie - 380 mm	2 950 zł	
Górna cz. odc. piersiowego kręgosłupa:	<input type="checkbox"/> JAY030012 Krótkie - 420 mm	<input type="checkbox"/> JAY030019 Średnie - 460 mm	<input type="checkbox"/> JAY030025 Wysokie - 500 mm	2 950 zł
Wysokość ramienia:	<input type="checkbox"/> JAY030015 Krótkie - 530 mm	<input type="checkbox"/> JAY030022 Średnie - 570 mm	<input type="checkbox"/> JAY030028 Wysokie - 610 mm	2 950 zł

Jay 3 Back - średni kontur

Środkowa część odcinka piersiowego kręgosłupa:	<input type="checkbox"/> JAY030011 Średnie - 340 mm	<input type="checkbox"/> JAY030018 Wysokie - 380 mm	2 950 zł	
Górna cz. odc. piersiowego kręgosłupa:	<input type="checkbox"/> JAY030013 Krótkie - 420 mm	<input type="checkbox"/> JAY030020 Średnie - 460 mm	<input type="checkbox"/> JAY030026 Wysokie - 500 mm	2 950 zł
Wysokość ramienia:	<input type="checkbox"/> JAY030016 Krótkie - 530 mm	<input type="checkbox"/> JAY030023 Średnie - 570 mm	<input type="checkbox"/> JAY030029 Wysokie - 610 mm	2 950 zł

Jay 3 Carbon Back - płytki kontur

Dolna cz. odc. piersiowego kręgosłupa:	<input type="checkbox"/> JAY060001 Krótkie - 170 mm	<input type="checkbox"/> JAY060002 Wysokie - 240 mm	3 150 zł
Środkowa cz. odc. piersiowego kręgosłupa:	<input type="checkbox"/> JAY060003 Krótkie - 300 mm	<input type="checkbox"/> JAY060004 Wysokie - 380 mm	3 150 zł

Akcesoria do oparc JAY 3

WHT030415	<input type="checkbox"/> Zagłówek odchylany COBRA XTRA	(tylko z oparciami JAY 3)	1 380 zł
WHT030416	<input type="checkbox"/> Zagłówek standardowy AXYS	(tylko z oparciami JAY 3)	1 030 zł
JAY090058	<input type="checkbox"/> Torba na akcesoria JAY	(tylko z oparciami JAY 3 Carbon)	165 zł

OSŁONY BOCZNE I PODŁOKIETNIKI

KRR040101	<input type="checkbox"/> Wąski typ osłony bocznej z włókna węglowego	(1)	(L)	0 zł
KRR040102	<input type="checkbox"/> Aluminiowe osłony boczne bez błotnika (kolor: czarny matowy)			315 zł
KRR040103	<input type="checkbox"/> Aluminiowe osłony boczne z błotnikiem (kolor: czarny matowy)		(min. wysokość siedziska 390 mm)	559 zł
KRR040104	<input type="checkbox"/> Osłony boczne z włókna węglowego z błotnikiem, czarne		(min. wysokość siedziska 390 mm)	759 zł
KRR040107	<input type="checkbox"/> Kompozytowe, odczepiane osłony boczne, wys. 21 cm (dł. 31 cm), czarne			0 zł
KRR040052	<input type="checkbox"/> Jednoślupkowe podł. wys. i głęb. regulowana przy użyciu narzędzi (330 mm)	(2)	(+)	640 zł
KRR040117	<input type="checkbox"/> Podłokietniki rurowe, aluminiowe, odchylane na boki, zdejmowalne		(+)	405 zł
KRR040000	<input type="radio"/> Bez osłon bocznych			0 zł

PODNOŻKI I PLATFORMY PODNOŻKÓW

KRR050029	● Lekki podnóżek rurowy	(L)	0 zł
KRR050030	<input type="checkbox"/> Lekki podnóżek rurowy z płaską pokrywą		190 zł
KRR050025	<input type="checkbox"/> Lekki podnóżek, kompozytowa platforma z regulacją kąta i głębokości		295 zł
KRR050024	<input type="checkbox"/> Lekki podnóżek, aluminiowa platforma z regulacją kąta i głębokości		295 zł
KRR050026	<input type="checkbox"/> Lekki podnóżek, platforma z włókna węglowego z regulacją kąta i głębokości		630 zł
KRR050125	<input type="checkbox"/> Podnóżek sportowy typu "Performance" z regulacją kąta	(3)	610 zł
KRR050128	<input type="checkbox"/> Platforma plastikowa, z reg. kąta i głębokości, składana do tyłu	(4)	605 zł
KRR050127	<input type="checkbox"/> Podpora ustawiająca stopy	(5)	170 zł

DŁUGOŚĆ PODUDZIA (LLL): długość podudzia musi być 30 mm mniejsza niż wysokość siedziska z przodu (wartości w mm)

○ 360 ○ 370 ○ 380 ○ 390 ○ 400 ○ 410 ○ 420 ○ 430
○ 440 ○ 450 ○ 460 ○ 470 ○ 480 ○ 490 ○ 500 ○ 510

WERSJE RAMY

Długość ramy

KRR010206	● Standardowa		0 zł
KRR010207	○ Długa (+20 mm)	(not in combination with SD 480 mm)	0 zł

Kąt zgięcia ramy

KRR010012	● Rama standardowa 100°		0 zł
KRR010013	<input type="checkbox"/> Rama sportowa 92°		379 zł

Taliowanie ramy

KRR010101	● Małe (10 mm)		0 zł
KRR010103	<input type="checkbox"/> Sportowe (30 mm)	(not available for seat width 320 mm)	379 zł

Rozstaw kólek samonastawnych

KRR010301	● Szeroki		0 zł
KRR010302	○ Wąski		0 zł

(1) Z kołami tylnymi 24" min. wys. siedziska z tyłu 410 mm; z kołami tylnymi 25" min. wys. siedziska z tyłu 430 mm

(2) Dostępne tylko z środkiem ciężkości (COG) 56 mm

(3) Niedostępne z SS 320 mm i taliowaniem sportowym 30 mm

(4) Maks. waga użytkownika 75 kg, niedostępne z kółkami przednimi 4"

(5) Dostępne tylko z podnóżkiem z regulacją kąta i głębokości

(L)= opcja lekka (+)= zwiększa wagę całkowitą wózka o 500 g

www.Sunrise-Medical.pl
© Sunrise Medical 2020 7/13

OSŁONY BOCZNE I PODŁOKIETNIKI



KRR040101 Wąski typ osłony bocznej z włókna węglowego



KRR040104 Osłony boczne z włókna węglowego



KRR040107 Kompozytowe, odczepiane osłony boczne



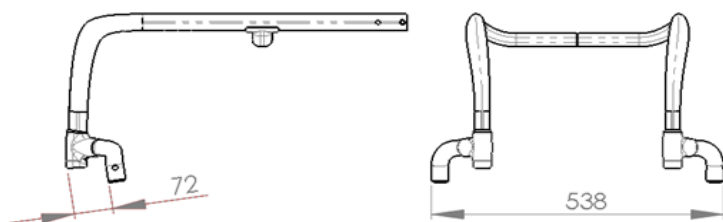
KRR040117 Podłokietniki rurowe, aluminiowe,



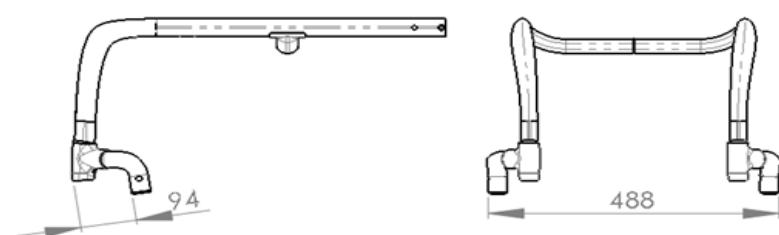
KRR040052 Jednosłupkowe podłokietniki, wys. i głęb. regulowana przy użyciu narzędzi (330 mm)

WERSJE RAMY

Szeroki rozstaw kółek samonastawnych



Wąski rozstaw kółek samonastawnych



KRR010301 Szeroki rozstaw kółek samonastawnych



KRR010302 Wąski rozstaw kółek samonastawnych



Porównanie: szeroki i wąski rozstaw

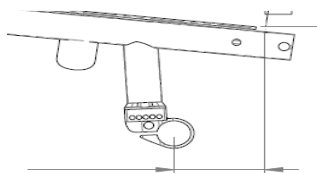
Krypton R

● = Standard ○ = Opcja bezpłatna □ = Opcja płatna

Cena brutto zł

ŚRODEK CIĘŻKOŚCI (COG) - wszystkie wartości w mm; mierzone od przedniej krawędzi tylnego słupka; do wyboru tylko jedna opcja

COG56	○ 56 mm
COG68	○ 68 mm
COG80	○ 80 mm
COG92	○ 92 mm
COG104	○ 104 mm



AKCESORIA RAMY

KRR090031	□ Amortyzowane zawieszenie do 70 kg (1) (+) tylko z opcją aluminiowej rurki osi i aluminiowego wspornika	1 450 zł
KRR090032	□ Amortyzowane zawieszenie do 120 kg (1) (+) tylko z opcją aluminiowej rurki osi i aluminiowego wspornika	1 450 zł

System wspomagający przy przechyleniu (rurka do naciśnięcia stopą) (2)

KRR090001	□ Lewy KRR090002 □ Prawy	175 zł
KRR090003	□ Para (+) (nie dostępne z kółkami antywrotnymi)	350 zł
KRR090009	□ Uchwyt na kule (wyłącznie w połączeniu z systemem wspomagającym przy przechyleniu)	99 zł

Kółka anty-wyrotne, odchylane (2)

KRR090004	□ Lewe KRR090005 □ Prawe (+)	340 zł
KRR090006	□ Para (+) (nie dostępne z systemem wspomagania przy przechyleniu)	680 zł

KRR090007	□ Odłączane kółko anty-wyrotne Quickie (2) (+) (Para)	399 zł
-----------	---	--------

Podnoszone kółko anty-wyrotne (obsługiwane przez użytkownika) (2)

KRR090033	□ Lewe KRR090008 □ Prawe (+) (Proszę wybrać tylko jedną opcję)	450 zł
KRR090010	□ Kółka do transportu w wąskich przejściach (2) (+)	815 zł
KRF090016	□ Osona ramy, czarna (materiałowa)	670 zł
KRR090577	□ Osona ramy plastikowa, przymocowana na klej, czarna	169 zł

WIDELCE PRZEDNIE

(prosimy porównać z wyborem zaznaczonym na pierwszej stronie)

KRR080013	○ Widelce Carbotecture®, 111mm Kolor: czarny (L) Kolor: □ Srebrny □ Pomarańczowy □ Czerwony (3) □ Niebieski (3)	160 zł
KRR080029	○ Widelce aluminiowe 123mm Kolor: czarny Kolor: □ Srebrny □ Pomarańczowy	160 zł
KRR080008	□ Widelce aluminiowe, jednoramienne Kolor: czarny (tylko z k. przednimi 4" & 5" aluminiowymi pełnymi i szerokimi) Kolor: □ Srebrny □ Pomarańczowy □ Czerwony □ Niebieski	559 zł 160 zł
KRR080007	□ Widelce Frog Legs®, czarne (+)	1 620 zł

KOŁA PRZEDNIE

(prosimy porównać z wyborem zaznaczonym na pierwszej stronie)

KRR080301	○ Pełne wąskie kółka, obręcz plastikowa, czarna (3"-6", niedostępne z widelcem jednoramiennym)	0 zł
KRR080302	○ Pełne szerokie kółka, obręcz plastikowa, czarna (tylko 5" i 6", niedostępne z widelcem jednoramiennym)	0 zł
KRR080303	□ Pełne wąskie kółka podświetlane, obręcz plastikowa, czarna (nie z 6", niedostępne z widelcem jednoramiennym)	179 zł
KRR080304	□ Pełne wąskie kółka z obręczą aluminiową Colour, rim: Silver (tylko 4" i 5")	245 zł
KRR080306	□ Pełne szerokie kółka z obręczą aluminiową Colour, rim: Silver (tylko 4" i 5") Kolor obręczy: □ Czarny □ Pomarańczowy □ Czerwony □ Niebieski	359 zł 160 zł

KOŁA TYLNE

(prosimy porównać z wyborem zaznaczonym na pierwszej stronie)

UWAGA: dla użytkowników o masie ciała powyżej 100 kg polecamy koła szprychowe ze splotem krzyżowym

KRR070000	○ Bez kół tylnych	0 zł
KRR070001	○ Uniwersalne koła tylne, 36 szprych (srebrne), splot krzyżowy (+)	0 zł
KRR070002	○ Koła z polerowaną piastą, 36 szprych (srebrne), szprychy proste (tylko 24")	0 zł
KRR070003	○ Koła lekkie, 24 szprychy (srebrne), szprychy proste (Std.: obręcz i piasta w kol. czarnym; wersje kolorystyczne na ostatniej stronie)	0 zł
KRR070004	□ Koła super lekkie Proton, 24 szprych (czarne), szprychy proste (L) (do masy ciała 100kg)	890 zł
KRR070005	□ Koła Spinergy, 18 szprych (czarne), szprychy proste; piasta srebrna	1 479 zł
KRR070006	□ Koła Spinergy, 12 szprych (czarne), szprychy proste; piasta srebrna	1 999 zł
KRR070007	□ Koła Spinergy, 12 szprych (czarne), szprychy proste; piasta czarna	1 999 zł

(1): Niedostępne z karbonowym wspornikiem i rurką osi.

(2): Niedostępne z KRR07049: pochylenie kąt 0°, super lekkie.

(3): Widelce w kolorach: czerwonym i niebieskim dostępne tylko w połączeniu z kołami przednimi szerokimi

(L)= opcja lekka (+)= zwiększona wagę całkowitą wózka o 500 g

www.Sunrise-Medical.pl

© Sunrise Medical 2020 9/13

AKCESORIA RAMY



KRR090032
Zawieszenie



KRR090001
System wspomagający przy przechyleniu



KRR090004
Kółko anti-wywrotne odchylane



KRR090007
Odlączane kółko anti-wywrotne Quickie



KRR090033
Podnoszone kółko anti-wywrotne



KRR090010
Kółko do transportu w wąskich przejściach



KRR090010
Osłona na ramę, plastikowa, przyklejana

WIDELCE



KRR080013 & KRR080306
Widelce Carbotecture & kółka przednie szerokie z obręczą aluminiową



KRR080008
Widelce jednoramienny, czerwony

KOŁA TYLNE I CIĄGI



KRR070001
Uniwersalne



KRR070002
Z polerowaną piastą



KRR070003
Lekkie



KRR070004



KRR070211
Ciągi Surge®



KRR070208
Ciągi Maxgrepp

OPONY



KRR070101
Right Run



KRR070106
Schwalbe Down Town



KRR070107
Schwalbe One



KRR070104
Schwalbe Marathon Plus



KRR070102
Opony pełne

HAMULCE



KRR060001
Standardowy



KRR060002
Z dźwignią blokady na wysokości kolan



KRR060003
Kompaktowy



KRR060004
Lekki kompaktowy

Krypton R

● = Standard ○ = Opcja bezpłatna □ = Opcja płatna

Cena brutto zł

OPONY		(prosimy wybrać tylko jeden typ opony)	
KRR070101	○ Opony pneumatyczne, gładkie, Schwalbe Right Run	(nie dostępne z kołami 25")	0 zł
KRR070106	□ Opony pneumatyczne, z bieżnikiem, Schwalbe Downtown Two Grip	(nie dostępne z kołami 25") (+)	100 zł
KRR070107	□ Opony pneumatyczne, super gładkie (slick), Schwalbe One	(L)	129 zł
KRR070102	○ Opony pełne, odporne na przebiccia, z bieżnikiem	(+)	0 zł
KRR070104	□ Opony pneumatyczne, odporne na przebiccia, z bieżnikiem, Schwalbe Marathon Plus Evolution	(+)	129 zł

CIĄGI			
KRR070201	○ Ciągi aluminiowe, malowane proszkowo, srebrne	(L)	0 zł
KRR070202	○ Ciągi aluminiowe, anodowane, srebrne	(L)	0 zł
KRR070203	□ Ciągi aluminiowe, malowane proszkowo, kolorowe	(L) (proszę wybrać kolor na ostatniej stronie)	175 zł
KRR070204	○ Ciągi ze stali nierdzewnej, srebrne	(+)	0 zł
KRR070205	□ Ciągi tytanowe		625 zł
KRR070206	□ Ciągi tytanowe, malowane proszkowo, srebrne		625 zł
KRR070207	□ Ciągi powlekane, Supergrip®	(+)	625 zł
KRR070208	□ Ciągi typu Maxgrepp®	(+) (dostępne tylko z kołami 24")	955 zł
KRR070211	□ Ciągi, Surge®, owalne, anodowane, czarne	(+)	1 250 zł
KRR070250	□ Osłona na ciągi	(nie dostępne dla kół 25" oraz ciągów Surge)	335 zł

Montaż ciągów			
KRR070307	□ Blisko (7 mm)	(tylko dla ciągów stalowych i Surge)	170 zł
KRR070317	● Standardowo (17 mm)		Std.
KRR070327	○ Szeroko (27 mm)		0 zł

POCHYLENIE KOŁ TYLNYCH		(prosimy wybrać tylko jedną opcję)	
KRR070049	○ 0° super lekkie, bez możliwości regulacji szerokości	(1) (L)	0 zł
KRR070600	○ 0° z regulacją szerokości +/-15mm		0 zł
KRR070603	○ 3° z regulacją szerokości +/-15mm		0 zł

OSŁONY NA SZPRYCHY (tylko dla kół 24") (+)				
KRR070831	□ Przezroczysta		350 zł	
KRR070826	□ Akwarela	KRR070815 □ Grafika	KRR070804 □ Bibbo	495 zł
KRR070810	□ Fantastyka	KRR070813 □ Galaktyka	KRR070805 □ Ser	495 zł
KRR070823	□ Księżniczka	KRR070808 □ Tańczące misie	KRR070818 □ Szaleństwo w dżungli	495 zł
KRR070816	□ Szczęśliwe lwy	KRR070832 □ Podwodny świat	KRR070825 □ Randolph	495 zł
KRR070819	□ Małpki	KRR070821 □ Piraci	KRR070811 □ Pióro	495 zł
KRR070820	□ Orient	KRR070824 □ Wyścig	KRR070809 □ Wyścig terenowy	495 zł
KRR070829	□ Superbohater	KRR070814 □ Graffiti	KRR070806 □ Koło chromowane	495 zł
KRR070817	□ Hot wheels	KRR070802 □ Koszykówka	KRR070803 □ Koszykówka 2	495 zł
KRR070822	□ Bilard	KRR070812 □ Woda	KRR070828 □ Kosmos	495 zł
KRR070827	□ Jedwab	KRR070801 □ Abstrakcja	KRR070807 □ Kreatywność	495 zł
KRR070830	□ Tygrys	KRR070833 □ Zebra		495 zł

HAMULCE		(prosimy wybrać tylko jedną opcję)	
KRR060001	● Standardowe hamulce		0 zł
KRR060002	□ Hamulce z dźwignią blokady umieszczoną na wysokości kolan		170 zł
KRR060010	□ Przedłużka kolanowej dźwigni hamulca, wsuwana, odchylana	(tylko z opcją KRR060002)	80 zł
KRR060003	□ Kompaktowe hamulce		165 zł
KRR060004	□ Lekkie, kompaktowe hamulce	(2) (L)	320 zł
KRR060006	□ Hamulce blokowane jedną ręką, lewa	(+)	519 zł
KRR060007	□ Hamulce blokowane jedną ręką, prawa	(+)	519 zł

AKCESORIA			
KRR090000	● Zestaw narzędzi		0 zł
KRR090024	□ Pompka wysokociśnieniowa		200 zł
KRR090025	□ Pompka		40 zł
KRR090026	□ Kieszeń na telefon komórkowy		70 zł
KRR090030	□ Plecak		200 zł

(1): Adapter do pochylenia kół przymocowany jest na klej do osi. Brak możliwości regulacji

(2): Regulacja środka ciężkości w wózku (COG) ± 2 cm
(L)= opcja lekka (+)= zwiększa wagę całkowitą wózka o 500 g

www.Sunrise-Medical.pl

© Sunrise Medical 2020 11/13

Krypton R

● = Standard ○ = Opcja bezpłatna □ = Opcja płatna

KOLORY RAMY/ CIĄGÓW/ PIASTY/ OBREČZY

	Ciągi (2) 175 zł	Piasta/Obręcz (1) 480 zł		Ciągi (2) 175 zł	Piasta/Obręcz (1) 480 zł
01 Biały (RAL 9010)	<input type="checkbox"/>	<input type="checkbox"/>	26 Srebrna tekstura	<input type="checkbox"/>	<input type="checkbox"/>
02 Srebrny połyskujący	<input type="checkbox"/>	<input type="checkbox"/>	27 Grafitowy metalizowany	<input type="checkbox"/>	<input type="checkbox"/>
03 Srebrny matowy	<input type="checkbox"/>	<input type="checkbox"/>	28 Platynowy metalizowany	<input type="checkbox"/>	<input type="checkbox"/>
04 Srebrny	<input type="checkbox"/>	<input type="checkbox"/>	29 Czarny połyskujący	<input type="checkbox"/>	<input type="checkbox"/>
06 Żółty słoneczny	<input type="checkbox"/>	<input type="checkbox"/>	31 Czarny matowy	<input type="checkbox"/>	<input type="checkbox"/>
07 Jasnozielony połyskujący (limonka)	<input type="checkbox"/>	<input type="checkbox"/>	32 Śnieżnobiały	<input type="checkbox"/>	<input type="checkbox"/>
08 Jasnozielony matowy (limonka)	<input type="checkbox"/>	<input type="checkbox"/>	33 Różowy	<input type="checkbox"/>	<input type="checkbox"/>
14 Niebieski	<input type="checkbox"/>	<input type="checkbox"/>	34 Ciemnoczekoladowy metalizowany	<input type="checkbox"/>	<input type="checkbox"/>
15 Ciemnoniebieski połyskujący	<input type="checkbox"/>	<input type="checkbox"/>	35 Błękit nieba metalizowany	<input type="checkbox"/>	<input type="checkbox"/>
16 Ciemnoniebieski matowy	<input type="checkbox"/>	<input type="checkbox"/>	36 Cyjan metalizowany	<input type="checkbox"/>	<input type="checkbox"/>
19 Fioletowy połyskujący	<input type="checkbox"/>	<input type="checkbox"/>	37 Pomarańczowy metalizowany	<input type="checkbox"/>	<input type="checkbox"/>
20 Fioletowy matowy	<input type="checkbox"/>	<input type="checkbox"/>	39 Cappuccino metalizowany	<input type="checkbox"/>	<input type="checkbox"/>
21 Czerwony rubinowy	<input type="checkbox"/>	<input type="checkbox"/>	40 Kiwi metalizowany	<input type="checkbox"/>	<input type="checkbox"/>
22 Jasnoczerwony	<input type="checkbox"/>	<input type="checkbox"/>	41 Różowy metalizowany z brokatem	<input type="checkbox"/>	<input type="checkbox"/>
23 Czerwono-malinowy matowy	<input type="checkbox"/>	<input type="checkbox"/>	42 Antracyt matowy	<input type="checkbox"/>	<input type="checkbox"/>
24 Pomarańczowy połyskujący	<input type="checkbox"/>	<input type="checkbox"/>	43 Niebieski lazurowy	<input type="checkbox"/>	<input type="checkbox"/>

(1) Dostępne tylko dla kół Uniwersalnych o splocie krzyżowym

(2) Dostępne tylko z opcją KRR070203, ciągami aluminiowymi, malowanymi proszkowo

KOLORY RAMY

KRR100139	<input type="checkbox"/> Naturalny, niepowlekany	0 zł
KRR100137	<input type="checkbox"/> Transparentny, błyszczący	1 520 zł
KRR100138	<input type="checkbox"/> Transparentny, matowy	1 520 zł
KRR100122	<input type="checkbox"/> Czarny, błyszczący	1 520 zł
KRR100123	<input type="checkbox"/> Czarny, matowy	1 520 zł

KOLORY GRAFIKI RAMY "FLYING PIXEL" (odporne na zadrapania, z naklejkami Krypton)

KRR100590	<input type="checkbox"/> Grafika ramy "Flying Pixel", srebrna	600 zł
KRR100591	<input type="checkbox"/> Grafika ramy "Flying Pixel", czerwona	600 zł
KRR100592	<input type="checkbox"/> Grafika ramy "Flying Pixel", niebieska	600 zł

KOLORY NAKLEJEK QUICKIE I KRYPTON (3)

KRR100550	<input type="checkbox"/> czarne	0 zł
KRR100551	<input type="checkbox"/> srebrne	0 zł
KRR100552	<input type="checkbox"/> pomarańczowe	0 zł
KRR100553	<input type="checkbox"/> czerwone	0 zł
KRR100554	<input type="checkbox"/> niebieskie	0 zł

KOLORY KOŁA TYLNE LEKKIE 24" (4)

KRR100336	<input type="checkbox"/> Anodowane, pomarańczowe (4)	510 zł
KRR100337	<input type="checkbox"/> Anodowane, niebieskie (4)	510 zł
KRR100338	<input type="checkbox"/> Anodowane, czerwone (4)	510 zł

(3) Niedostępne w połączeniu z opcją grafiki ramy "Flying Pixel".

(4) Anodowane kolory piasty i obręczy, czarne szprychy. Tylko w kołami lekkimi 24"

UWAGI DOTYCZĄCE ZAMÓWIEN SPECJALNYCH:



Krypton R - Cena podstawowa

20 000 zł

Cena opcji brutto

Opakowanie i transport

B4M

Cena całkowita brutto

Sunrise Medical Poland Sp. z o. o.

ul. Elektronowa 6, 94-103 Łódź

Tel.: 42 275 83 38

Faks: 42 209 35 23

E-mail: pl@sunrisemedical.de

www.Sunrise-Medical.pl

© Sunrise Medical 2020 12/13

KOLORY RAMY



1. *Transparentny, błyszczący*
2. *Transparentny, matowy*
3. *Czarny, błyszczący*
4. *Czarny, matowy*

GRAFIKI RAMY "FLYING PIXELS"



Od lewej do prawej:

- *czerwona*
- *srebrna*
- *niebieska*

24 " KOŁA LEKKIE - WERSJA KOLORYSTYCZNA



KRR100336
pomarańczowe



KRR100337
niebieskie



KRR100338
czerwone